

2026년 6월 소식지

# 라이나니까! 콧나위!



순환계질환  
주요치료특약, II  
한도상향

COMING SOON  
라이나브레인  
케어건강보험  
6월 15일 출시

보철특약  
130만원  
한도상향

설계사 지원 콜센터 1588-2215

설계지원 접수 Fax 02-6944-1318 사전동의 접수 Fax 02-6944-1224

# 6월 마케팅 소식

**6/15 신상품 출시!**  
**모두의 브레인**  
**건강보험**



**한시적 한도상향**

p.4~5 순주치 3천

**WGS를 알려줘**

p.6~7 WGS 정리

**남성은 리간드**

p.8 리간드+WGS

**여성은 유방암**

p.9 유방암+WGS



**수술비 플랜**

p.10~11  
재해+질병+종수술



**NVS 플랜**

p.12~13  
고지혈증 플랜

**2030고고당 플랜**

p.14~15  
고고당대통부독

**p.16 우리 아이 암뇌심 플랜**  
**p.17 갱신 어무디 플랜**  
**p.18 치아 임플란트 플랜**  
**p.19 단기납 종신 플랜**



라이나생명GA  
카카오톡 채널 추가하기  
QR코드로 바로 이동



# 순환계(I코드) 가능? 정신계(F코드) 가능?

★ 6/15 브레인 관련 신상품 출시 예정! ★



#진단비

#생활자금

#치료비

#통원

#통합치료비

#인지지원등급

#주요치료비

#브레인 건강보험



※ 자세한 보장내용은 상품설명서 및 약관을 참고 바랍니다.

※ 본 자료는 판매인 교육용 자료로 내용의 일부 또는 전체의 무단 전재 및 복사를 금합니다.

※ 본 자료를 고객에게 배포, 개인 블로그 홍보자료로 활용 등 교육 이외의 목적으로 사용 시 발생하는 모든 책임은 당사자에게 있습니다.

[교육용] 2026-P-CL-0196





# 순환계질환 주요치료비 한시적 한도상향 6/01~6/30

새로담는

건강체

표준체

3·10·5

3·5·5

3·2·5

新 의료 기술로 고비용 의료 환경 변화!  
치료 과정에서 **비급여 비용**이 발생할 수 있어 순환계질환 주요 치료비로 대비

진단

유전자 검사

정밀 검사



응급시술

새로운 재료

신약 출시

수술

로봇 수술

상급 병실

순주치

재활

재활치료

로봇  
재활치료

순환계질환주요치료특약(치료별연1회한) 2천만원→3천만원 최대 가입금액 상향

(순환계질환I,II주요수술(SI포함)과 하이클래스순환계질환I,II주요수술(SI포함) 포함하여 당사 합산 최대 4천만원)

혈전용해치료

급여 혈전제거술

수술(혈전제거술 제외)

중환자실치료급여금

중환병원 이용 시

최대 **1,500**만원  
(가입금액의 50%)

최대 **1,500**만원  
(가입금액의 50%)

최대 **3,000**만원  
(가입금액의 100%)

최대 **1,500**만원  
(가입금액의 50%)

보험료 예시

※ 가입금액 3,000만원, 감액 1년 50%

[기준: 무배당, 해약환급금미지급형II, 새로담는 간편건강보험(3·10·5) 300만원,

새로담는 간편순환계질환I 주요치료특약(치료별연1회한)(3·10·5) 3,000만원, 20년납, 100세만기, 월납, 단위: 원]

나이	40세	45세	50세	55세	60세	65세
남자	<b>74,280</b>	<b>81,990</b>	<b>89,580</b>	<b>96,510</b>	<b>102,210</b>	<b>109,410</b>
여자	<b>44,340</b>	<b>48,330</b>	<b>52,080</b>	<b>56,280</b>	<b>60,150</b>	<b>64,410</b>



※ 자세한 보장내용은 상품설명서 및 약관을 참고 바랍니다.

※ 본 자료는 판매인 교육용 자료로 내용의 일부 또는 전체의 무단 전재 및 복사를 금지합니다.

※ 본 자료를 고객에게 배포, 개인 블로그 홍보 자료로 활용 등 교육 이외의 목적으로 사용 시 발생하는 모든 책임은 당사자에게 있습니다.

[교육용] 2026-P-CL-0196



# 순환계질환 주요치료비 한시적 한도상향 6/01~6/30

새로담는

건강체

표준체

3·10·5

3·5·5

3·2·5

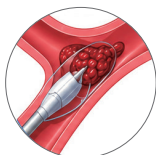
## 뇌혈관질환 치료

### 비관혈 치료

혈관을 통해 기구 삽입하여 치료

#### 혈전제거술

혈관 내 혈전 제거  
혈류 회복, 증상 개선



#### 코일색전술

뇌동맥류 내부에  
코일 채워 혈류 차단, 파열 방지



### 관혈 치료

피부 절개 동반한 직접 병변 치료

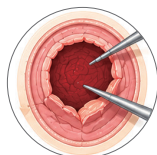
#### 클리핑술

동맥류 목 부분에  
클리핑 걸어 혈류 차단,  
파열 방지



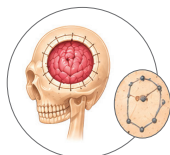
#### 혈중제거술

동맥류 목 부분에  
혈류 차단, 파열 방지



#### 개두술

동맥류 목 부분에  
혈류 차단, 파열 방지



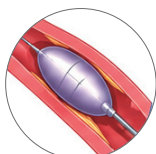
## 허혈성심장질환 치료

### 비관혈 치료

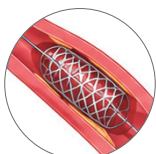
혈관을 통해 기구 삽입하여 치료

#### 경피적 관상동맥 중재술(PCI)

다리 또는 손목 혈관 통해 카테터 삽입하여 막힌 관상동맥 확장



풍선확장술



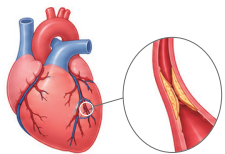
스텐트삽입술

### 관혈 치료

피부 절개 동반하여 우회로 생성해 혈류 개선

#### 관상동맥 우회술(CABG)

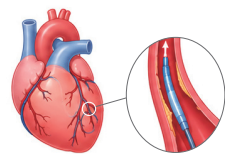
막힌 관상동맥 부위를 우회하는 새로운 혈관길 만들어 심장 혈류 개선



막힌 관상동맥



우회로  
(바이패스)  
생성



혈류 회복

## 순환계질환II주요치료특약(연1회한) 1천만원 → 3천만원 최대 가입금액 상향

(순환계질환II주요수술(SI포함)과 하이클래스순환계질환II주요수술(SI포함) 포함하여 당사 합산 최대 4천만원)

혈전용해치료

급여 혈전제거술

수술(혈전제거술 제외)

중환자실치료급여금

최대 3,000만원

※ 가입금액 3,000만원, 감액 1년 50%

### 보험료 예시

[기준: 무배당, 해약환급금미지급형II, 새로담는간편건강보험(3·10·5) 300만원,  
새로담는간편순환계질환II주요치료특약(연1회한)(3·10·5) 3,000만원, 20년납, 100세만기, 월납, 단위: 원]

나이	40세	45세	50세	55세	60세	65세
남자	64,980	72,090	79,380	86,910	93,810	101,910
여자	40,740	45,030	49,080	53,580	58,650	63,810

※ 자세한 보장내용은 상품설명서 및 약관을 참고 바랍니다.

※ 본 자료는 판매인 교육용 자료로 내용의 일부 또는 전체의 무단 전재 및 복사를 금지합니다.

※ 본 자료를 고객에게 배포, 개인 블로그 홍보자료로 활용 등 교육 이외의 목적으로 사용 시 발생하는 모든 책임은 당사자에게 있습니다.

[교육용] 2026-P-CL-0196

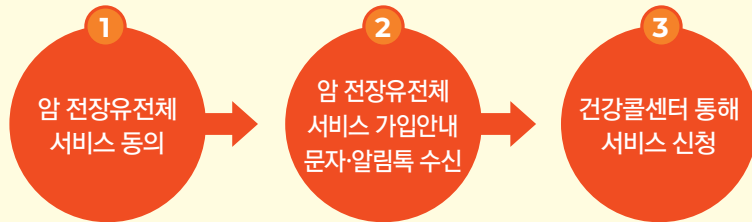


## 보다 똑똑하게

# WGS(암 전장유전체서비스) 최적의 항암제 제시

- WGS는 유전체 100%를 대상으로 실시하는 분석, 암 환자에게 적합한 항암 치료제를 선택할 수 있는 검사!
- 현재 통용되는 유전자 검사는 약 500개의 유전자 변이를 확인하는 반면 WGS는 생물의 전체 유전체인 약 30억 개의 유전자 변이를 모두 확인하여 **변이에 가장 적합한 항암약물치료를 찾아 매칭!**
- 유료검사 시 예상 비용: 약 300만원(예상 비용은 2025년 7월 기준이며 실제와 다를 수 있음)

### 서비스 신청 방법



### 서비스 이용 방법

- 고객** 보험 청약 시, 서비스 이용 동의
- 고객** 서비스 필요 시점에 서비스 신청-이용방법 확인 (건강콜센터 1833-4030)
- 고객** **협력사** 병원에서 서비스 안내자와 미팅 (서비스 안내자: 암 전장유전체 서비스를 제공하는 협력사 담당자)
- 고객** 주치의와 상담 후 검사 의뢰서 및 샘플(암 조직) 반출 신청
- 협력사** 조직 샘플 수령 및 암 전장유전체분석 진행
- 협력사** 주치에게 분석 결과 리포트 발송
- 고객** 주치의와 리포트 결과 기반 상담(약물치료 방향 설정)

- 서비스 이용 방법: 건강 콜센터 문의 1833-4030(평일 오전 9시~오후 6시)
- 서비스 제공 및 제공 방법에 대한 책임: Inocras Inc.
- 서비스 제공의 이행 책임: 라이나생명보험(주)
- 서비스 제공 기간: 보험가입일 기준 20년 내(계약 정상 유지 중인 경우에 한함)
- 서비스 제공 기준: 암 진단 확정 및 외과수술 후에 약물 치료가 필요한 경우

### 제휴 병원

2026년 5월 기준

신촌세브란스병원	분당서울대병원(취장암센터)	울산대병원	삼성의료원(유방암센터)
부천순천향병원	대림성모병원	진주 경상대병원	화순전남대병원
충북대병원	서울대병원(난소암센터)	전남대병원	광명 중앙대병원
서울아산병원	고대안암병원	강남세브란스병원	용인 세브란스병원
용인세브란스병원	고대구로병원	충남대병원	
건양대병원	한양대병원	해운대백병원	

## 보다 똑똑하게

# 무배당 암생존지원특약(미세잔존암WGS검사지원형)

몸속에 남아 있는 아주 적은 수의 암세포(미세잔존암)를 보다 정밀하게 검출하여  
암세포의 진행, 재발, 전이 등을 관찰하는 혈액검사!

※ 미세잔존암WGS검사는 암 조직의 전장유전체분석이 선행되지 아니한 경우 검사가 불가합니다.

### 상세 내용

지원횟수	미세잔존암WGS검사 교환권 1매당 1회
보장내용	전장유전체분석(Whole Genome Sequencing) 기법에 기초한 미세잔존암 검사 서비스 제공 *미세잔존암WGS검사는 암 치료 이후 채취한 피보험자의 혈액을 이용하여 혈장 내 순환유리DNA(cfDNA)를 분리하고, 이를 전장유전체 분석하여 미세잔존암의 존재 여부를 확인하는 검사입니다.
이용기간	미세잔존암WGS검사 교환권 발행일로부터 3년 (다만, 3년 이내 사용하지 못한 교환권은 소멸됨)

### 접수 방법

#### 1 검사접수

고객

사고발생+보험금 청구

(청구 시점에 현금/현물 선택 양식 동봉하여 신청)

→ 1. 현금: 현금으로 지급

2. 현물: 알림톡을 통하여 미세잔존암WGS검사 교환권 발행(발행된 교환권 안내사항에 예약 및 문의를 위한 협력사 카카오톡 채널 포함)

고객

안내받은 카카오톡 창구를 통해 검사 진행 의사 전달

협력사

담당자가 고객과 검사 장소, 일시 등 협의

이후 협력사 담당자 동행 하에 병원 내원하여 검사 진행

#### 2 채혈

병원 방문 시 담당자가 직접 키트와 필요 서류를 지참하며,  
의사의 처방 및 동의 후 채혈 진행

이 과정에서 채혈료와 진료비가 발생할 수 있음

(만약, 의사가 WGS검사 진행을 미동의할 경우 이노크라스 담당자는  
고객에게 다른 제휴 병원 안내)

#### 3 혈액분석

해외 수탁 검사로 진행되고 약 2주 정도 소요되며

비용은 200~300만원 수준의 검사

※ 미세잔존암WGS검사에 대한 제휴 병원은 2026년 2월 시점 용인세브란스병원, 부천 순천향병원, 지능인사이트의원 3곳입니다. 다만, 검사 진행 시 채혈 외 별도 요건이 필요치 않으므로 제휴 병원 외에 모든 병원에서 검사 진행이 가능하며 담당자가 사전 협의 후 진행 도움을 드리고 있습니다.

※ 자세한 보장내용은 상품설명서 및 약관을 참고 바랍니다.

※ 본 자료는 판매인 교육용 자료로 내용의 일부 또는 전체의 무단 전재 및 복사를 금지합니다.

※ 본 자료를 고객에게 배포, 개인 블로그 홍보 자료로 활용 등 교육 이외의 목적으로 사용 시 발생하는 모든 책임은 당사자에게 있습니다.

[교육용] 2026-P-CL-0196





# 남자의 암보험\_제경 & 리간드 & 더블유지에스

## 남자들에게 굿굿!

남자를 위한 최고 인기 플랜!



**통합 제경+전립선암(리간드)+암생활비 플랜**

816까지 배타적 사용권 획득

**통합제자리암  
경계성종양수술특약  
(갱신형)**

최대 **4천만원** 최대 **5천만원**

제자리암  
수술

경계성종양  
수술

(1천, 각 최초1회한) (1천, 각 최초1회한)

※ 감액 1년 50%, 각 보장 담보는 약관 참조

**표적항암약물특정표적  
방사선헤가치료특약(갱신형)  
항암방사선약물치료보장특약(갱신형)**

최대 **5,500만원**

(최초1회, 1년 이내 50% 지급)

**암생존지원특약  
(미세잔존암WGS검사지원형)  
(갱신형)**

최대 **1,925만원**

최초 진단 확정 시 350만원 또는 WGS검사 2회  
1년 이상 경과 시 175만원 또는 WGS검사 1회  
(최초 진단 확정일부터 최대 10년간  
매년 1회 한도)

### 보험료 예시

[기준: 무배당, 3·10·5, 해약환급금미지급형, 20년만기, 갱신형, 단위: 원]

구분	상품명	가입금액	남성		
			50세	60세	70세
주계약	새로담는 간편 건강보험	1,000만	<b>480</b>	<b>860</b>	<b>1,470</b>
리간드	표적항암약물특정표적방사선헤가치료특약	5,000만	<b>15,650</b>	<b>28,300</b>	<b>38,000</b>
	항암방사선약물치료보장특약	500만	<b>2,650</b>	<b>5,850</b>	<b>10,950</b>
제경	통합제자리암경계성종양수술특약	1,000만	<b>1,040</b>	<b>2,070</b>	<b>3,110</b>
WGS	암생존지원특약(미세잔존암WGS검사지원형) (갱신형_10년만기)	175만	<b>9,450</b>	<b>21,000</b>	<b>39,375</b>
총 보험료			<b>29,270</b>	<b>58,080</b>	<b>92,905</b>



※ 자세한 보장내용은 상품설명서 및 약관을 참고 바랍니다.

※ 본 자료는 판매인 교육용 자료로 내용의 일부 또는 전체의 무단 전재 및 복사를 금지합니다.

※ 본 자료를 고객에게 배포, 개인 블로그 홍보 자료로 활용 등 교육 이외의 목적으로 사용 시 발생하는 모든 책임은 당사자에게 있습니다.

[교육용] 2026-P-CL-0196

# 여자의 암보험\_제경 & 유방암 & 더블유지에스



## 여자들에게 필수!

여성을 위한 최고 인기 플랜!

### 통합 제경+유방암+암생활비 플랜

816까지 배타적 사용권 획득

#### 통합제자리암 경계성종양수술특약 (갱신형)

최대 4천만원 최대 5천만원

제자리암  
수술

(1천, 각 최초1회한)

경계성종양  
수술

(1천, 각 최초1회한)

※ 감액 1년 50%, 각 보장 담보는 약관 참조

#### 통합유방암진단 (갱신형)

최대 5,000만원

호르몬수용체양성, HER2음성 1,000만원  
호르몬수용체양성, HER2양성 1,000만원  
HER2양성 1,000만원  
삼중음성 2,000만원

#### 암생존지원특약 (미세잔존암WGS검사지원형) (갱신형)

최대 1,925만원

최초 진단 확정 시 350만원 또는 WGS검사 2회  
1년 이상 경과 시 175만원 또는 WGS검사 1회  
(최초 진단 확정일부터 최대 10년간  
매년 1회 한도)

※ 통합유방암진단 특약: 각 호르몬수용체타입별로 최초1회한 지급 추가

※ 현실적으로 타입별로 각각 진단받는 것은 가능성이 희박하나 타입별로 치료 모두 했다고 가정함

### 보험료 예시

[기준: 무배당, 3·10·5, 해약환급금미지급형, 20년만기, 갱신형, 단위: 원]

구분	상품명	가입금액	여성		
			40세	50세	60세
주계약	새로담는 간편 건강보험	1,000만	70	130	250
연계	암진단특약	500만	4,000	4,800	6,400
	소액암진단특약	100만	559	468	459
유방암	통합유방암진단특약(수용체타입별)	1,000만	6,040	5,550	5,250
제경	통합제자리암경계성종양수술특약	1,000만	2,490	2,080	2,170
WGS	암생존지원특약(미세잔존암WGS검사지원형) (갱신형_10년만기)	175만	10,675	12,075	14,350
총 보험료			23,834	25,103	28,879

※ 자세한 보장내용은 상품설명서 및 약관을 참고 바랍니다.

※ 본 자료는 판매인 교육용 자료로 내용의 일부 또는 전체의 무단 전재 및 복사를 금지합니다.

※ 본 자료를 고객에게 배포, 개인 블로그 홍보자료로 활용 등 교육 이외의 목적으로 사용 시 발생하는 모든 책임은 당사자에게 있습니다.

[교육용] 2026-P-CL-0196



## 병원 안 가는데 월 십수만원 실손... '반값 보험료' 5세대로 갈아탈까

금융당국이 '5세대 실손보험'을 내놨다. 과잉진료로 보험금 지급 규모가 커지면서 기존 실손보험의 부담이 커지고 있는 것을 막기 위한 조치다.

비급여 부문 중 중증 비급여는 현행 보장 틀(한도 5,000만원, 자기부담률 30%)을 유지한다. 또 상급·종합병원 입원 치료비의 연간 자기부담 상한(500만원)을 신설해 초과분에 대한 실손보험으로 보장해준다. 반면 비중증 비급여는 자기부담률을 높이고 과잉 이용 우려가 큰 근골격계 물리치료 등은 보장을 제외하기로 했다.



출처: <세계일보> 기사 발췌, 2026. 05. 06

구분	4세대 실손	5세대 실손	
		중증	비중증
보상한도	연간 5,000만원 입원 한도 없음	좌동	입원 및 통원 시 연간 1,000만원 입원(종합병원 제외) 회당 300만원
자기부담률	입원 30%	좌동	입원 50%



**“보험료 인하 등 긍정적이 평가도 있지만  
비중증 본인 부담이 증가하여  
소비자 실질 부담 증가 및 보장 약화 걱정”**



# 비중증 질환 치료 공백 대비 수술 플랜 **재해+질병+종수술**

새로담는

건강체

표준체

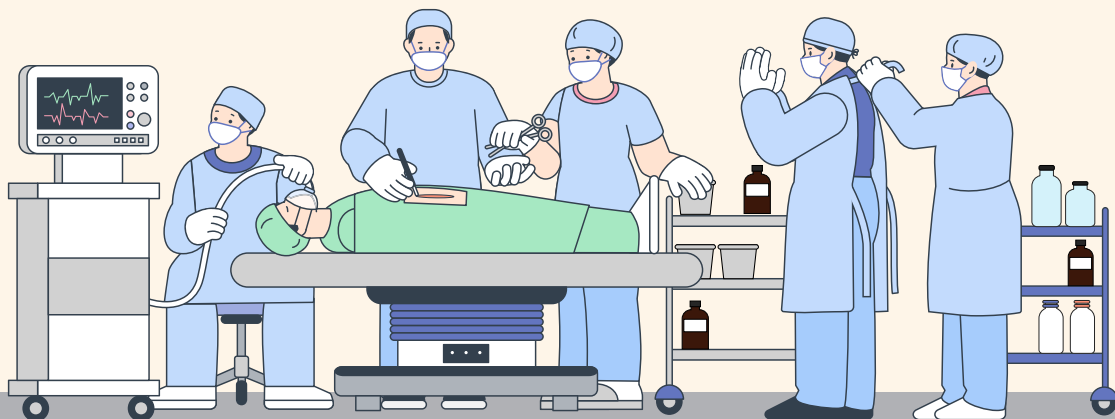
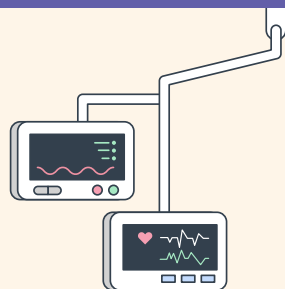
3·10·5

3·5·5

3·2·5

## 면책기간 없는 **정액 보장 수술비 플랜**

이제 **재해**와 **질병** 그리고 **수술** 특약까지 완성



“치료비는 실손, 생활비는 진단금” 이제는 옛말!

### 질병수술

**30**만원

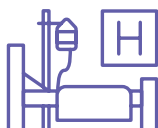
(동일한 질병당 1회)



### 수술

1종(20만), 2종(30만), 3종(50만),  
4종(100만), 5종(300만)

(수술 1회당)



### 재해수술

**50**만원

(수술 1회당)



### 보험료 예시

[기준: 무배당, 3·10·5, 해약환급금미지급형Ⅱ, 새로담는 간편건강보험 300만원, 새로담는 간편질병수술특약Ⅱ 30만원, 새로담는 간편수술특약 1,000만원, 새로담는 간편재해수술특약 50만원, 30년납, 100세만기, 월납, 단위: 원]

나이	40세	45세	50세	55세	60세	65세
남자	40,981	42,378	44,616	47,019	50,323	54,819
여자	41,342	42,399	43,332	43,310	43,597	44,291

※ 자세한 보장내용은 상품설명서 및 약관을 참고 바랍니다.

※ 본 자료는 판매인 교육용 자료로 내용의 일부 또는 전체의 무단 전재 및 복사를 금지합니다.

※ 본 자료를 고객에게 배포, 개인 블로그 홍보자료로 활용 등 교육 이외의 목적으로 사용 시 발생하는 모든 책임은 당사자에게 있습니다.

[교육용] 2026-P-CL-0196



## 스타틴 불내성 환자 대안 '렉비오', 시장 판도 바뀌나

특히 **스타틴 불내성 및 가족력이 있는 환자**, 또는 의료진에 의해 6개월마다 주사를 맞는 치료 방식과 투여 주기를 선호하는 환자들을 대상으로 시장에 자리 잡는 모습이다.

송영빈 교수는 “LLT의 1차 치료제인 고강도 **스타틴**의 경우 매일 복용을 해야 하는 약제이나, 안타깝게도 환자들이 **복용을 지속하는 비율이 높지 않다**. 간이나 신장 기능 저하 또는 근육통 발생으로 인한 일상생활에서의 불편 등 이상반응을 이유로 투약을 중단하는 경우가 있어 지질관리에 어려움을 겪고 있는 상황이다”라고 설명했다.



출처: <데일리팜> 기사발췌, 2025. 11. 19

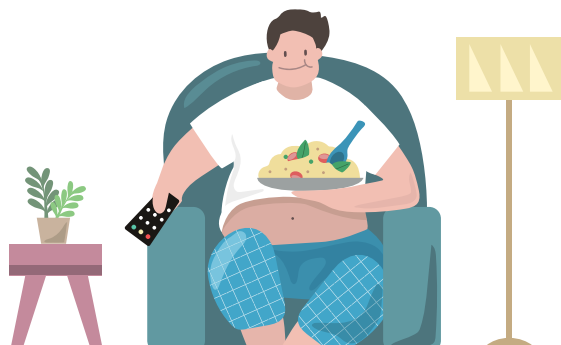
기존 치료제	siRNA
	
<b>1일 1회</b> 복용	<b>6개월 단위</b> 피하주사
스타틴 계열( <b>알약</b> 형태)	인클리시란 계열( <b>주사</b> 형태)
복용을 지속하는 비율이 높지 않음/ 신장 기능 저하, 근육통 발생, 당뇨병 위험 상승	치료비용 높음(비급여)/ 렉비오 1회 주사시 월 약 200만원

출처: <뉴스웨이> 기사발췌, 2025.12.09

# 고지혈증 치료는 역시 라이나

## 고지혈증

이제 6개월에  
한 번만 맞으면 됩니다!



구분	치료	중등도	중증
고혈압 (mmHg)	수축기	140 이상	160 이상
	이완기	90 이상	100 이상
고지혈증 (mg/dL)	저밀도 (LDL) 콜레스테롤	160 이상	190 이상
당뇨병	당화혈색소	6.5% 이상	9% 이상

### 고고당

최대 **2,500**만원

치료(진단 후 180일 이상 치료)	중등도 이상 진단	중증 진단
<b>100만</b>	<b>100만</b>	<b>100만</b>
<b>150만</b>	<b>300만</b>	<b>300만</b>
<b>250만</b>	<b>600만</b>	<b>600만</b>

\* 1년 미만 20%, 1년 이상~2년 미만 50%, 각 최초 1회

### 고지혈증 치료비



### siRNA 치료비



### 보험료 예시

[기준: 무배당, 새로담는, 해약환급금미지급형II, 100세만기, 20년납, 단위: 원]

구분	상품명	가입 금액	남성			여성		
			40세	50세	60세	40세	50세	60세
주계약	새로담는 건강보험	300만	<b>5,430</b>	<b>7,020</b>	<b>9,390</b>	<b>4,620</b>	<b>5,910</b>	<b>7,740</b>
연계	암직접치료특약	100만	<b>1,980</b>	<b>2,580</b>	<b>3,440</b>	<b>2,040</b>	<b>2,110</b>	<b>2,080</b>
	갑상선암기타피부암암직접치료특약	100만	<b>59</b>	<b>57</b>	<b>60</b>	<b>152</b>	<b>129</b>	<b>105</b>
NVS	특정신약치료보장특약(NVS)(갱신형)	1,000만	<b>180</b>	<b>460</b>	<b>1,040</b>	<b>4,290</b>	<b>4,860</b>	<b>3,530</b>
고고당	세번받는3대만성질환(고고당)치료특약	100만	<b>13,640</b>	<b>14,030</b>	<b>13,140</b>	<b>11,540</b>	<b>13,210</b>	<b>13,440</b>
	세번받는3대만성질환(고고당)중등도진단특약	100만	<b>4,180</b>	<b>2,560</b>	<b>1,750</b>	<b>3,350</b>	<b>3,220</b>	<b>2,290</b>
	세번받는3대만성질환(고고당)중증진단특약	100만	<b>690</b>	<b>430</b>	<b>270</b>	<b>520</b>	<b>510</b>	<b>360</b>
총 보험료			<b>26,159</b>	<b>27,137</b>	<b>29,090</b>	<b>26,512</b>	<b>29,949</b>	<b>29,545</b>

※ 자세한 보장내용은 상품설명서 및 약관을 참고 바랍니다.

※ 본 자료는 판매인 교육용 자료로 내용의 일부 또는 전체의 무단 전재 및 복사를 금지합니다.

※ 본 자료를 고객에게 배포, 개인 블로그 홍보자료로 활용 등 교육 이외의 목적으로 사용 시 발생하는 모든 책임은 당사자에게 있습니다.

[교육용] 2026-P-CL-0196





## 2030 젊은 층에서 당뇨·고혈압·비만 급증!

특히 20대 당뇨병 환자의 경우 2018년 대비 2022년 46.7% 증가하여  
가장 높은 증가율 기록! 그래서 2030세대 만성질환 대비·관리 필요!

질환 구분	2018년 환자 수	2022년 환자 수	증가율(%)
당뇨병	13만 9,682명	17만 4,485명	24.90%
고혈압	21만 2,645명	25만 8,112명	21.40%
비만	1만 4,520명	3만 137명	107.50%

출처: <매경헬스> 기사 발췌, 2023. 10. 03



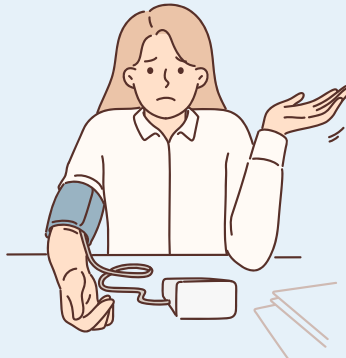
### 고당분 음료 섭취 증가

대상포진: 스트레스



### 배달음식 위주 식습관

통풍: 고혈압·당뇨·비만 원인



### 운동 부족

독감: 면역력 저하



# 2030 고고당대통부독

새로담는

건강체

표준체



## 고고당

최대 **2,500**만원

(1년 미만 20%, 1년 이상~2년 미만 50%, 각 최초1회)

## 대상포진

**100**만원

(최초1회, 감액 1년 50%)

## 통풍

**100**만원

(최초1회, 감액 1년 50%)

## 부정맥

**500**만원

(최초1회, 감액 1년 50%)

## 독감

**20**만원

(연간1회한, 감액 1년 50%)  
(독감보장개시일은 계약일부터 그날을 포함하여 10일이 지난 날의 다음날)

## 보험료 예시

[기준: 무배당, 새로담는, 해약환급금미지급형II, 주계약 300만원, 세번받는3대만성질환(고고당)치료특약 100만원, 세번받는3대만성질환(고고당)중등도이상진단특약 100만원, 세번받는3대만성질환(고고당)중증진단특약 100만원, 대상포진진단특약 100만원, 통풍진단특약 100만원, 독감항바이러스제치료특약 20만원, 특정심장질환진단특약(기타심장부정맥포함) 500만원, 20년납, 100세만기, 월납, 단위: 원]

나이	20세	25세	30세	35세	40세
남자	<b>28,416</b>	<b>30,664</b>	<b>32,646</b>	<b>34,174</b>	<b>35,390</b>
여자	<b>25,824</b>	<b>27,516</b>	<b>29,040</b>	<b>30,568</b>	<b>32,206</b>

※ 자세한 보장내용은 상품설명서 및 약관을 참고 바랍니다.

※ 본 자료는 판매인 교육용 자료로 내용의 일부 또는 전체의 무단 전재 및 복사를 금지합니다.

※ 본 자료를 고객에게 배포, 개인 블로그 홍보자료로 활용 등 교육 이외의 목적으로 사용 시 발생하는 모든 책임은 당사자에게 있습니다.

[교육용] 2026-P-CL-0196



## 우리 아이에게! 지금 해줘야 하는 3대 진단금



### 일반암 진단비

**3,000만원**

고객의 치료비로 어려울 때  
생활비 해결

### 뇌혈관질환 진단비

**3,000만원**

뇌출혈, 뇌졸중은 물론  
뇌혈관질환까지 보장 범위

### 허혈성심장질환 진단비

**3,000만원**

급성심근경색뿐 아니라  
협심증까지 보장

### 보험료 예시

감액기간  
없음!

[기준: 무배당 새로담는 건강보험플러스BLUE(해약환급금미지급형II) 300만, 무배당 새로담는 건강암진단특약B(해약환급금미지급형II) 3,000만원, 무배당 새로담는 건강소액암진단특약B(해약환급금미지급형II) 600만원, 무배당 새로담는 건강뇌혈관질환진단특약B(해약환급금미지급형II) 3,000만원, 무배당 새로담는 건강허혈성심장질환진단특약B(해약환급금미지급형II) 3,000만원, 30년납, 100세만기, 월납, 단위: 원]

나이	만 15세	16세	17세	18세	19세	20세
남자	46,980	48,240	48,870	50,190	51,150	52,170
여자	44,760	45,780	46,770	47,490	48,780	49,860



※ 자세한 보장내용은 상품설명서 및 약관을 참고 바랍니다.

※ 본 자료는 판매인 교육용 자료로 내용의 일부 또는 전체의 무단 전재 및 복사를 금지합니다.

※ 본 자료를 고객에게 배포, 개인 블로그 홍보 자료로 활용 등 교육 이외의 목적으로 사용 시 발생하는 모든 책임은 당사자에게 있습니다.

[교육용] 2026-P-CL-0196



# 엄게 누적 없는 어(어깨) 무(무릎) 디(디스크) 플랜



어깨	어깨 관절경 이외 수술	200만원	어깨 관절경 수술	100만원
	관절경 이외 수술	양쪽 400만원   한쪽 200만원	관절경 수술	양쪽 200만원   한쪽 100만원
무릎	카티스템(관절경하 줄기세포 이식술)	양쪽 700만원   한쪽 600만원 (관절경 100만 + 중증무릎진단 500만)	무릎인공관절 수술	양쪽 1,300만원   한쪽 900만원 (관절경이외 200만+3대인공 200만 + 중증무릎진단 500만)
	추간판절제술(추간판탈출증)	관혈 수술 200만원	신경성형술(목디스크)	비관혈 수술 100만원
척추	급여 척추고정 수술(척추전위증)	300만원 (척추관혈수술 200만+급여척추고정수술 100만)	급여 인공디스크 수술(목/허리)	500만원 (척추관혈 수술 200만+급여척추고정 수술 100만+급여인공디스크 200만)

※ 한쪽 무릎 수술 후 1년 경과 후 반대쪽 무릎을 수술한 것으로 가정함(좌우 다른 연간 한도 기간 중 각각 수술)  
 ※ 중증무릎관절연골손상진단은 수술 시행 여부와 관계없이 보험약관상 보험금 지급사유(CRS4등급 등)에 부합하는 경우 지급  
 ※ 감액기간 이후 수술 가정 최대보장금액 예시

## 보험료 예시

[기준: 무배당, 3·10·5, 새로담는, 해약환급금미지급형, 갱신형, 20년만기, 전기납, 최소보험료 2만원, 단위: 원]

구분	상품명	가입금액	60세		64세	
			남	여	남	여
주계약	주계약	1,000만원	860	250	1,060	340
어깨 무릎	신관절질환수술특약	200만원	4,060	10,320	4,600	11,080
	3대인공관절치환수술특약	200만원	1,388	5,544	1,632	6,676
	중증무릎관절연골손상진단특약	500만원	7,350	11,955	8,490	13,735
디스크	척추질환수술특약II	200만원	5,480	6,600	5,560	7,060
	급여척추고정수술특약	200만원	602	742	668	856
총 보험료			19,740	35,411	22,010	39,747

※ 자세한 보장내용은 상품설명서 및 약관을 참고 바랍니다.

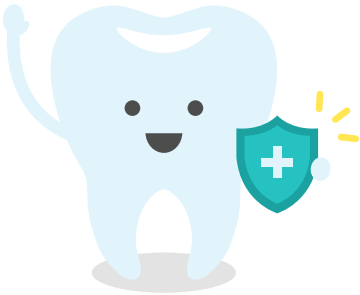
※ 본 자료는 판매인 교육용 자료로 내용의 일부 또는 전체의 무단 전재 및 복사를 금합니다.

※ 본 자료를 고객에게 배포, 개인 블로그 홍보자료로 활용 등 교육 이외의 목적으로 사용 시 발생하는 모든 책임은 당사자에게 있습니다.

[교육용] 2026-P-CL-0196



# 업계 최초 라이나생명 대표 치아보험!



**예전에 때우고 씹었던 치아, 같은 곳을 다시 치료해도 보장**  
(보장개시일 이후 새로운 원인으로 치료필요 진단을 받고 치료한 경우)

**통증보다 치료비가 더 무서운 임플란트 최대 130만원**  
(한시적 한도상향 연간 3개 한도 특약 대상)

**충전치료, 크라운은 재료·개수 제한 없이 보장**  
(크라운의 경우 가입 후 2년 이내 연간 3개 한도)

## 필수 고지사항

현재 틀니를 하고 계십니까?

예/아니오

최근 1년 이내 충치(치아우식증)로  
의사로부터 진찰 또는 검사(건강검진 포함)를  
통해 치료(충전치료, 보철치료) 투약과 같은  
의료행위를 받은 사실이 있거나, 치료가  
필요하다는 진단을 받은 적이 있습니까?

예/아니오

충치 치료한 지 1년 이내라도 치료 종료 후  
완치만 되면 즉시가입 가능!

최근 5년 이내 치주질환(잇몸병, 풍치)으로  
자연치를 1개 이상 상실하였거나  
치주수술(잇몸수술)을 받았거나 치주수술이  
필요하다는 진단을 받은 적이 있습니까?

※ 치주염 치료한 지 5년 이내라도 스케일링, 치근활택술,  
소파술을 시행한 경우에는 가입 가능

## 보장 개시일

※ 계약 체결 시 피보험자의 보험나이가 3세 미만인 경우 계약일로부터 보장 시작  
※ 갱신 시 면책 금액 없이 갱신 첫날부터 100% 보장

충전치료/크라운	면책	50% 보장	100% 보장
임플란트/브릿지/ 틀니/치조골이식	면책	50% 보장	100% 보장
치수치료/영구치발거/ 잇몸질환치료스케일링/ 구내방사선촬영/ 파노라마방사선촬영	면책	100% 보장	
턱관절장애임원/수술		50% 보장	100% 보장
재해로 인한 치과치료		100% 보장	

계약일 90일

1년

2년

갱신 시

## 보장내용

6/15부터 보철미가입자 고객에 한해 130만원 적용

구분	상품명	가입금액	보장내용	연간한도/금액
주계약	(무)THE건강한치아보험V (갱신형)	1,000만원 (단일한도)	충전 금, 도재/ 아말감/이외	15만원/ 1만원/5만원
			크라운	20만원
보철	(무)보철치료보장특약III (갱신형)	1,300만원	임플란트	130만원
			브릿지	65만원
			가철성의치(틀니)	130만원
				개수제한 없음(1년 미만 50%)
				개수제한 없음 (2년 미만 연간3개한/1년 미만 50%)
				연간3개한(2년 미만 50%)
				연간1회한(2년 미만 50%)

## 보험료 예시

[기준: 주계약 1,000만원, (무)보철치료보장특약III 1,300만원, 갱신형, 5년만기, 전기납, 월납, 단위: 원]

나이	50세	51세	52세	53세	54세	55세
남자	61,370	63,650	66,060	68,210	70,330	71,960
여자	46,830	48,850	50,870	52,890	54,780	56,440



※ 자세한 보장내용은 상품설명서 및 약관을 참고 바랍니다.

※ 본 자료는 판매인 교육용 자료로 내용의 일부 또는 전체의 무단 전재 및 복사를 금지합니다.

※ 본 자료를 고객에게 배포, 개인 블로그 홍보 자료로 활용 등 교육 이외의 목적으로 사용 시 발생하는 모든 책임은 당사자에게 있습니다.

[교육용] 2026-P-CL-0196

## 기납입P플러스형 가입금액 100%+기납입보험료

## 체증형 2년 경과 7년까지 가입금액의 20% 체증[매년]

7년납, 10년 시점 환급률 117.6%(60세 이하 기준, 완납시점 99.9%)  
60세까지 상품 유형 구분없이 해약환급률 동일 117.6%  
61세부터 상품 유형 구분없이 해약환급률 동일 115.0%

[기준: 무배당, THE채우는3·3·5간편고지종신보험, 가입금액 1,000만원, 40세, 남자, 단위: 만원, %]

구분	기납입P플러스형			체증형		
	7년납			7년납		
경과기간	납입보험료	해약환급금	환급률	납입보험료	해약환급금	환급률
1년	279	69	24.80%	184	50	27.30%
5년	1,395	561	40.20%	918	387	42.10%
7년	1,953	1,951	99.90%	1,285	1,284	99.90%
10년	1,953	2,297	117.60%	1,285	1,511	117.60%
15년	1,953	2,498	127.80%	1,285	1,632	126.90%
20년	1,953	2,715	138.90%	1,285	1,762	137.00%

납입 완료 이후에도 해약환급률 증가

### 보험료 예시

[기준: 무배당THE채우는3·3·5간편고지종신보험(해약환급금일부지급형)\_기납입P플러스형 1,000만원, 7년납, 종신, 월납, 단위: 원]

나이	40세	45세	50세	55세	60세	65세
남자	232,500	271,100	325,600	407,700	540,500	786,500
여자	202,500	231,400	271,100	328,800	420,200	580,800

※ 자세한 보장내용은 상품설명서 및 약관을 참고 바랍니다.

※ 본 자료는 판매인 교육용 자료로 내용의 일부 또는 전체의 무단 전재 및 복사를 금지합니다.

※ 본 자료를 고객에게 배포, 개인 블로그 홍보자료로 활용 등 교육 이외의 목적으로 사용 시 발생하는 모든 책임은 당사자에게 있습니다.

[교육용] 2026-P-CL-0196





LINA NEW REVOLUTION

COMING  
SOON

# BRAIN

역사를 바꿀 단 하나의  
라이나생명 신상품!

2026. 6. 15 출시